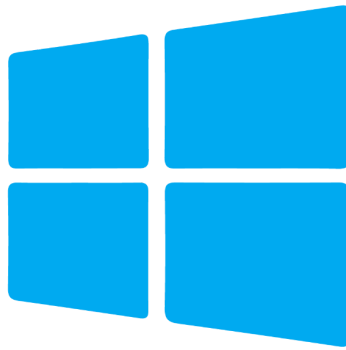


Config Active Directory



Microsoft
Active Directory

Sommaire

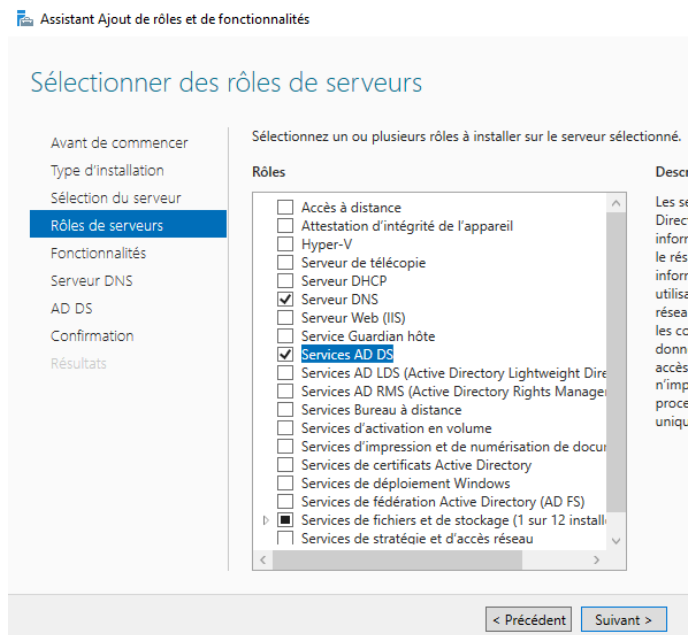
Sommaire.....	2
1. Qu'est-ce que Active Directory ?.....	3
2. Prérequis.....	4
3. Créer utilisateurs et groupes.....	5-6
4. Créer un partage de fichiers.....	7-8

1. Qu'est-ce que Active Directory ?

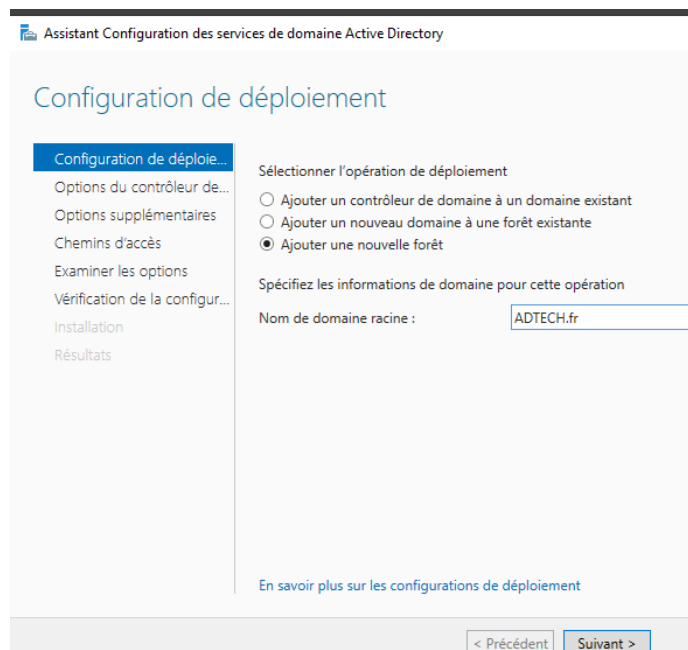
Un Active Directory (AD) est un service de Microsoft qui permet de gérer et centraliser les utilisateurs, les ordinateurs et les ressources d'un réseau.

Il sert à authentifier les utilisateurs, contrôler les accès, et appliquer des politiques sur tous les postes de l'entreprise.

2. Prérequis

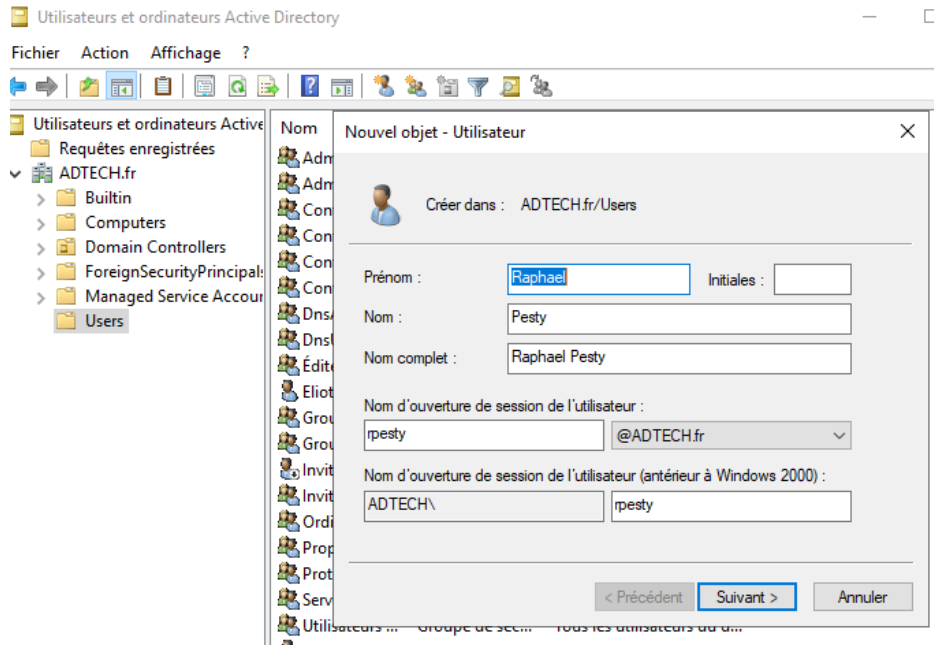


Allez sur “Gérer ajouter des rôles et fonctionnalités” puis ajoutez serveur “DNS” et “Services AD DS”

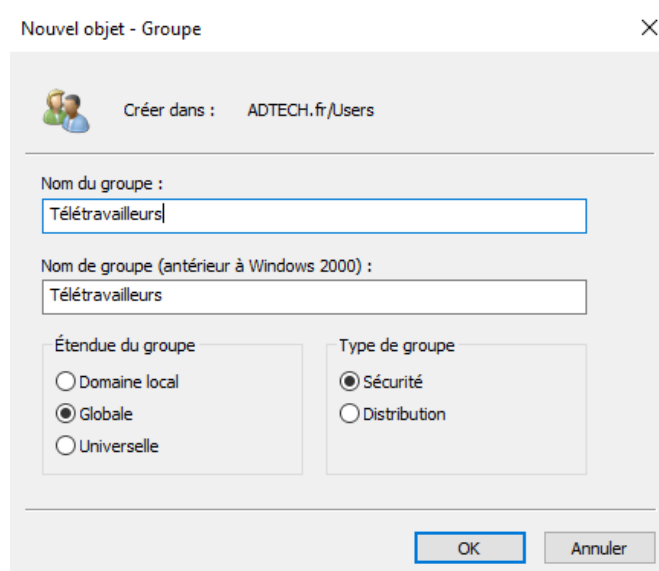


Cliquez sur le drapeau en haut à droite et fait “Promouvoir ce serveur en contrôleur de domaine”

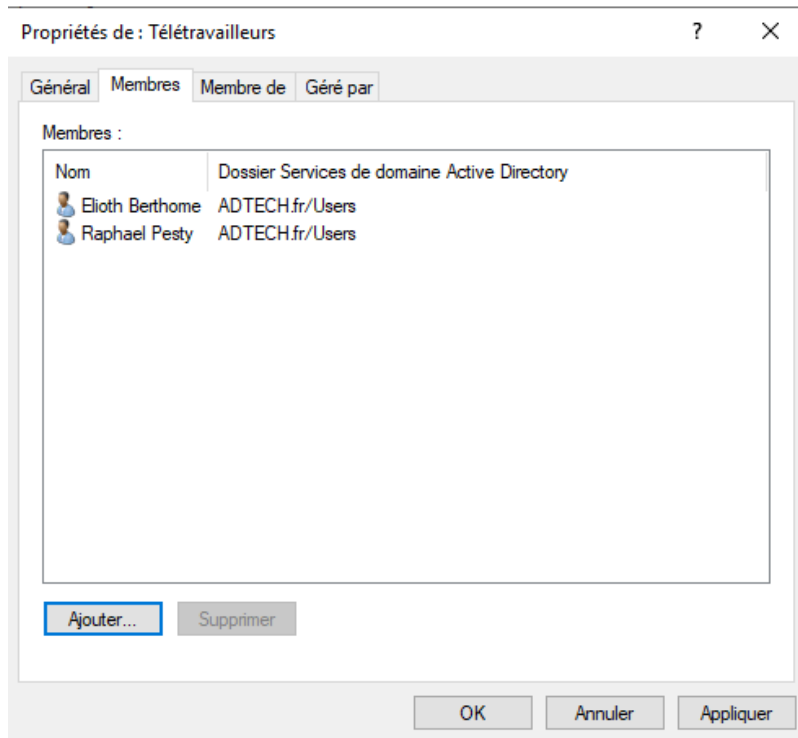
3. Créer Utilisateurs et Groupes



Lancez “Utilisateurs et ordinateurs Active Directory”, puis dans ADTECH.fr, cliquez droit sur Users, “Nouvel utilisateur” et remplissez les informations de l'utilisateur

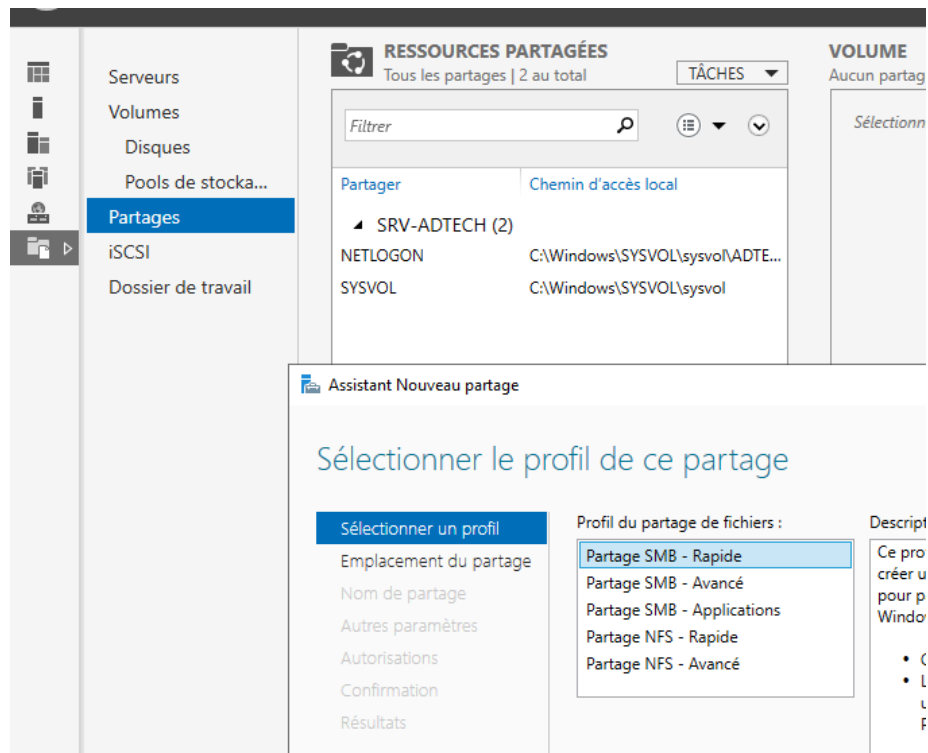


Faites pareil mais pour les groupes

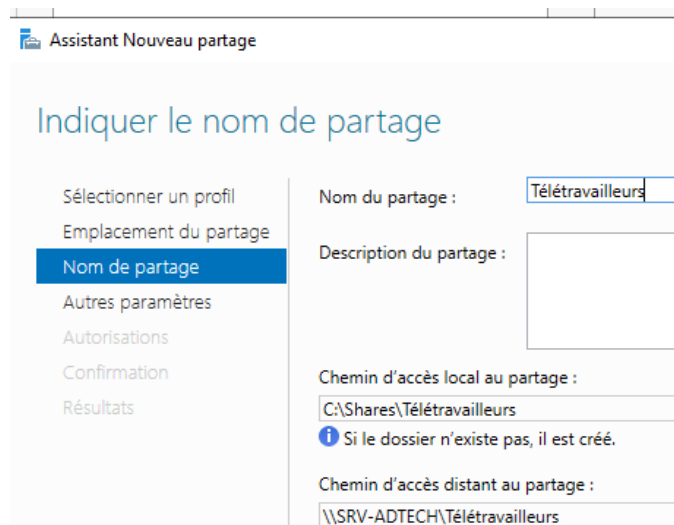


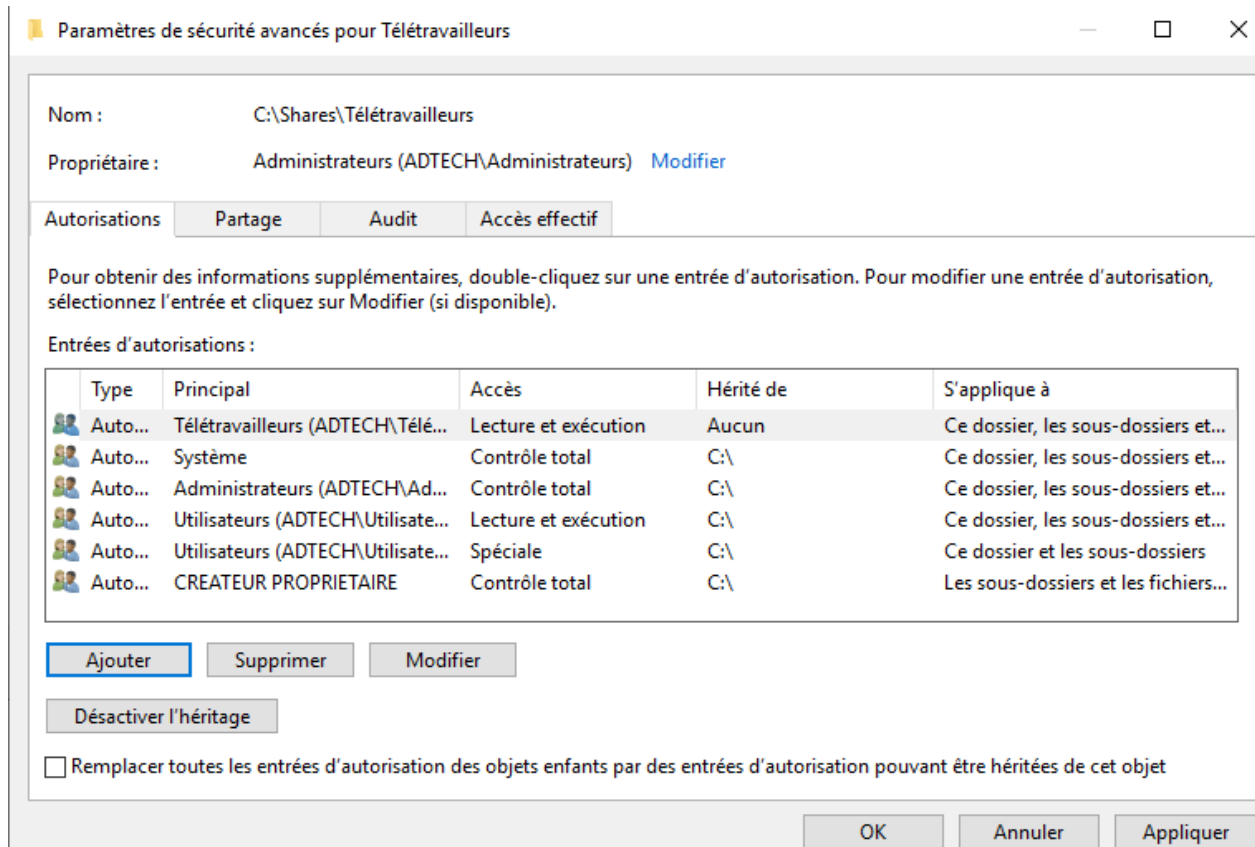
Clique droit sur le groupe “Télétravailleurs” puis “Propriétés”. Ajoutez les utilisateurs que vous voulez, dans ce cas on ajoute Elioth et Raphael. Yon ne sera dans aucun groupe pour vérifier que les accès du VPN n’acceptent que les membres du groupe “Télétravailleurs”.

4. Créer un partage de fichiers



Allez dans “Services de fichiers et de stockage” et créez un nouveau partage.





Autorisez les membres du groupe “Télétravailleurs” à lire et exécuter le dossier partagé.