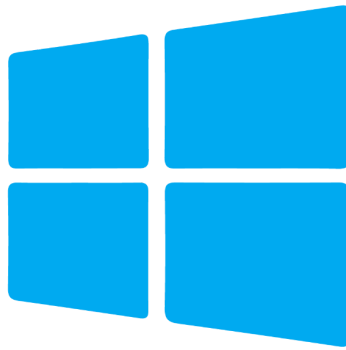


# Config Active Directory



Microsoft  
Active Directory

# Sommaire

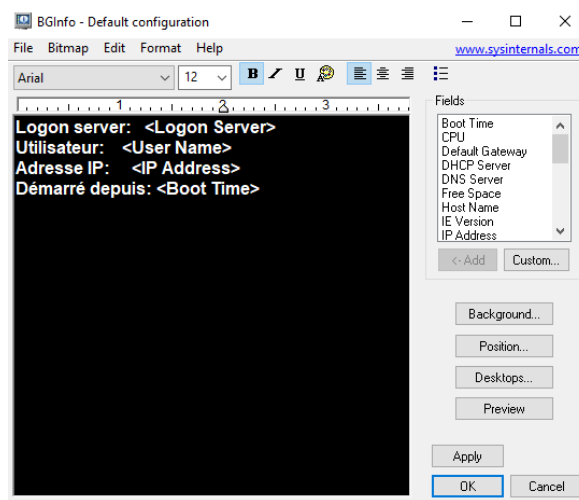
Sommaire.....	2
1. Qu'est-ce que Active Directory ?.....	3
2. Config BGINFO.....	4-5
3. Config Raccourci.....	6-7
4. Politique de MDP Renforcé.....	8
5. Interdire l'accès au registre.....	9
6. Redémarrage automatique après MAJ Windows :.....	10-11

# 1. Qu'est-ce que Active Directory ?

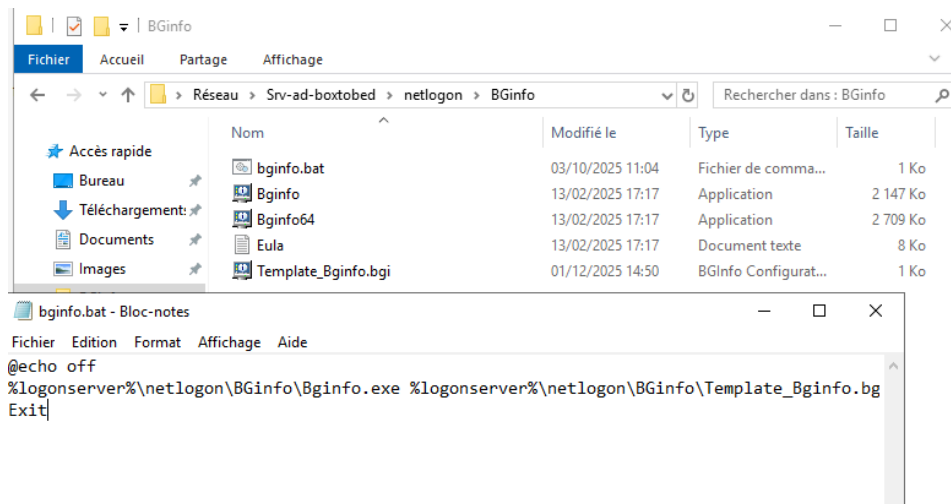
Un Active Directory (AD) est un service de Microsoft qui permet de gérer et centraliser les utilisateurs, les ordinateurs et les ressources d'un réseau.

Il sert à authentifier les utilisateurs, contrôler les accès, et appliquer des politiques sur tous les postes de l'entreprise.

## 2. Config BGINFO :



*Éditez le modèle de fond d'écran pour personnaliser les informations système (comme l'adresse IP ou le temps de démarrage) qui seront affichées sur le bureau, en sélectionnant les champs souhaités dans la liste de droite.*

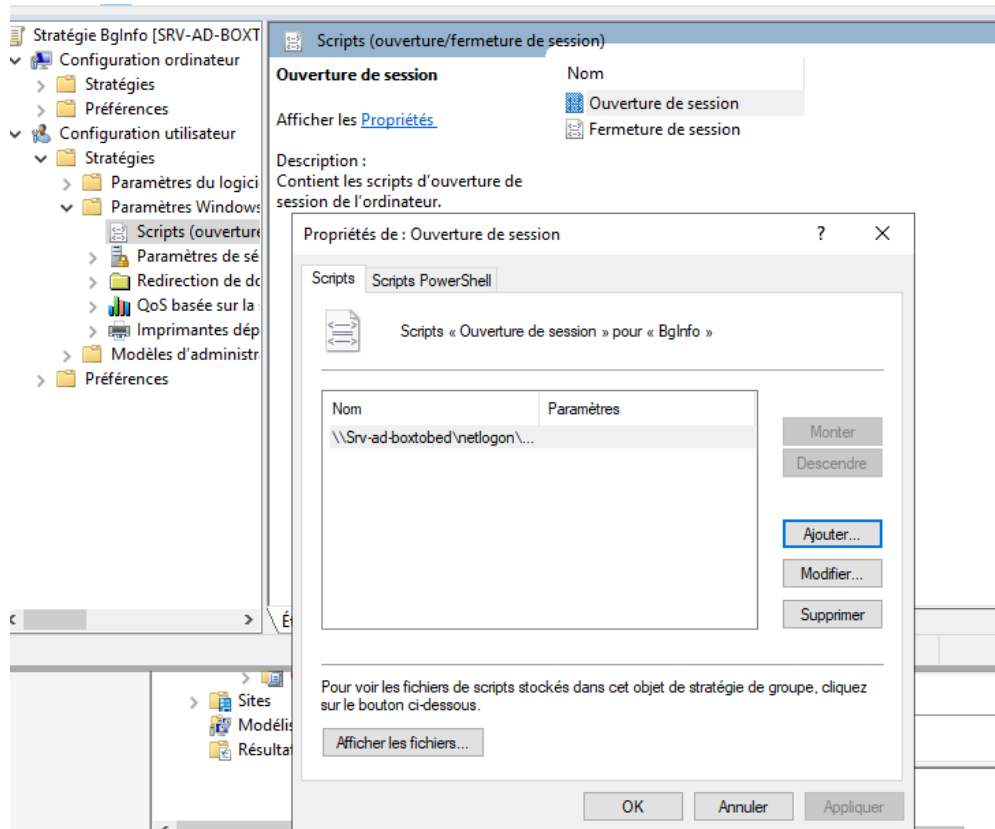


*Faites un script bginfo.bat qui permettra de lancer le Template\_Bginfo au poste client.*

*@echo off*

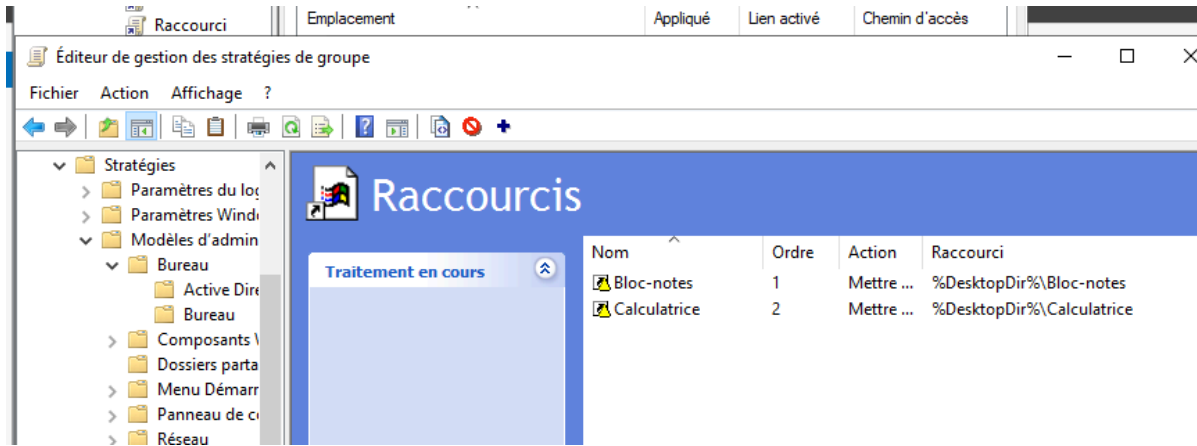
*%logonserver%\netlogon\BGinfo\Bginfo.exe %logonserver%\netlogon\BGinfo\Template\_Bginfo.bgi  
/accepteula /silent /timer 0*

Exit”

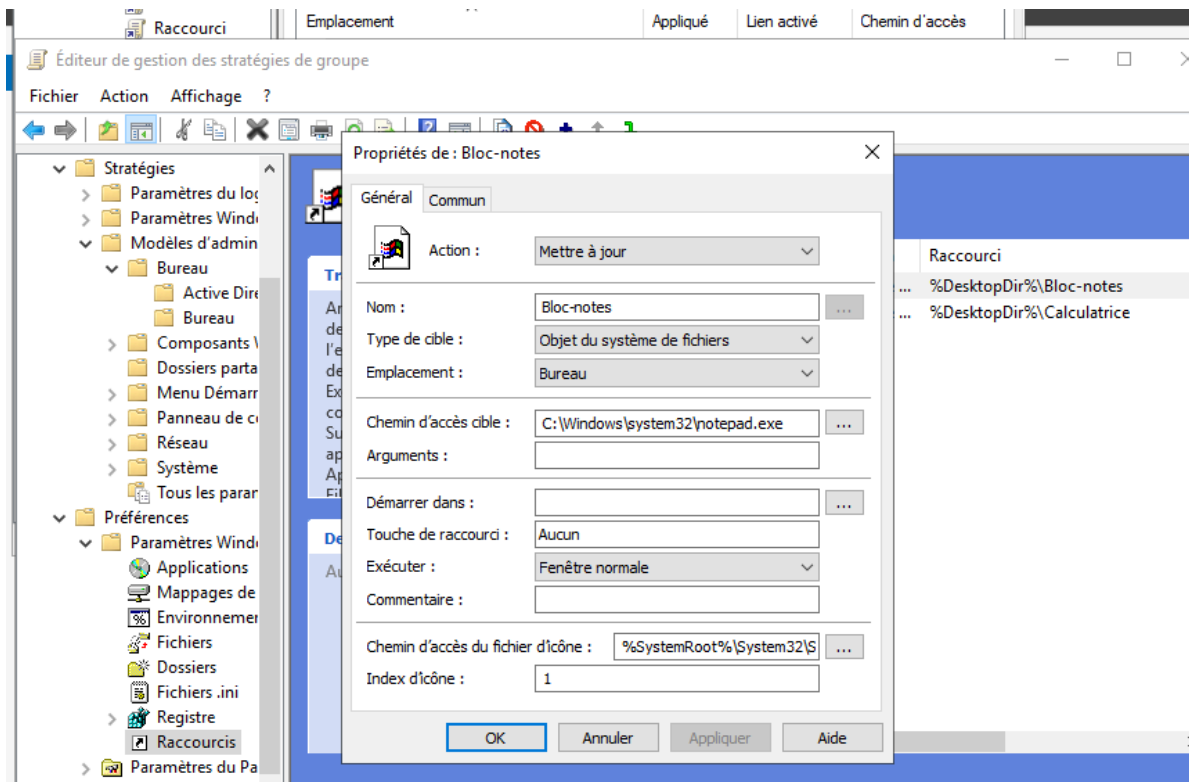


Mettez le chemin du script.bat “\\Srv-ad-boxtobed\netlogon\BGinfo\bginfo.bat.bat” qui permettra à l'utilisateur de lancer BGinfo dès l'ouverture de sa session.

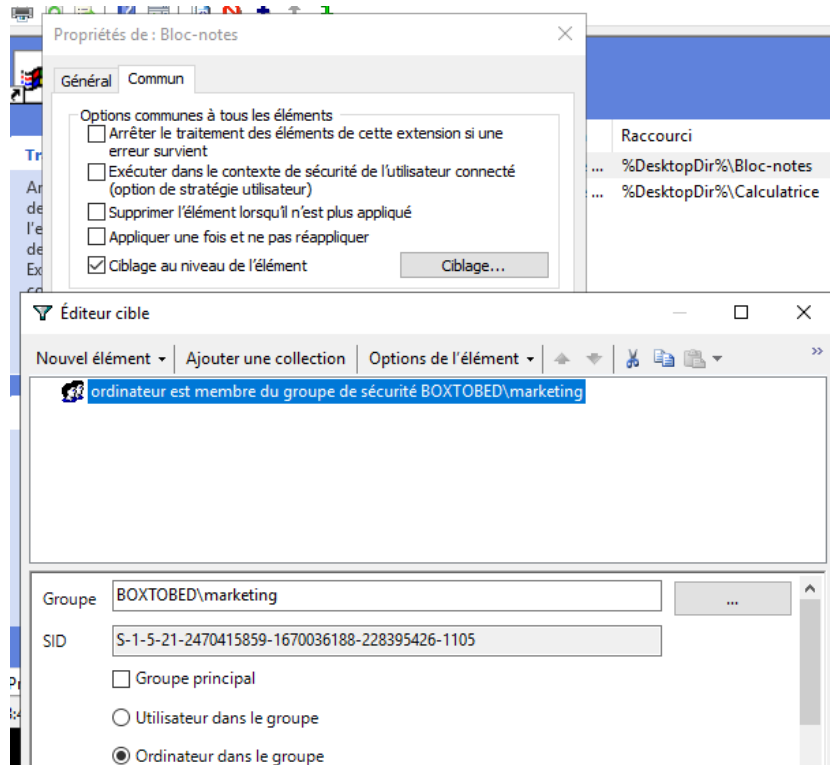
### 3. Config Raccourci



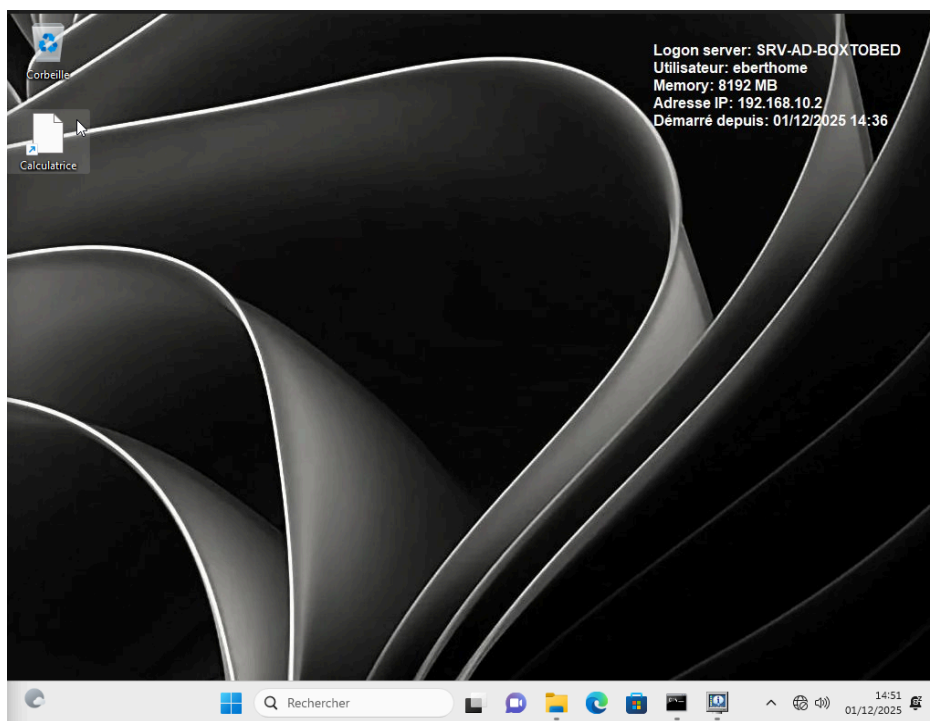
*Ajoutez les raccourci “Bloc-notes” et “Calculatrice”*



*Ce screen permet de mettre sur le bureau un “Bloc-notes” indiquant le chemin d'accès “C:\Windows\system32\notepad.exe”.*

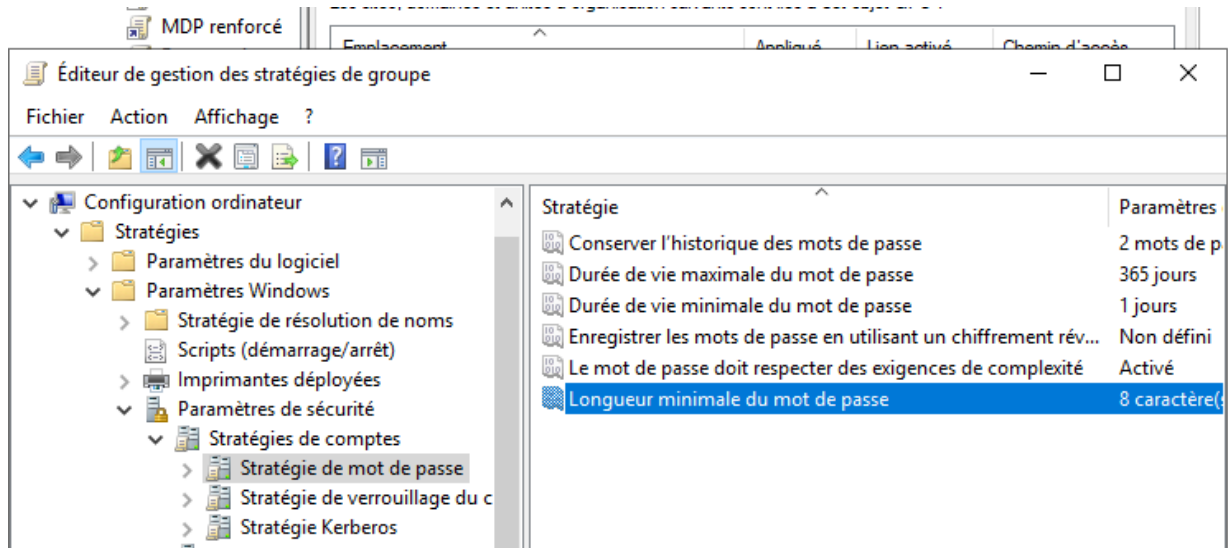


*Ciblez seulement le groupe “Marketing” pour avoir le “Bloc-notes” sur le bureau. Faites le même chose pour la calculatrice.*



*Voici le bureau de l'utilisateur “eberthome” après avoir validé les config.*

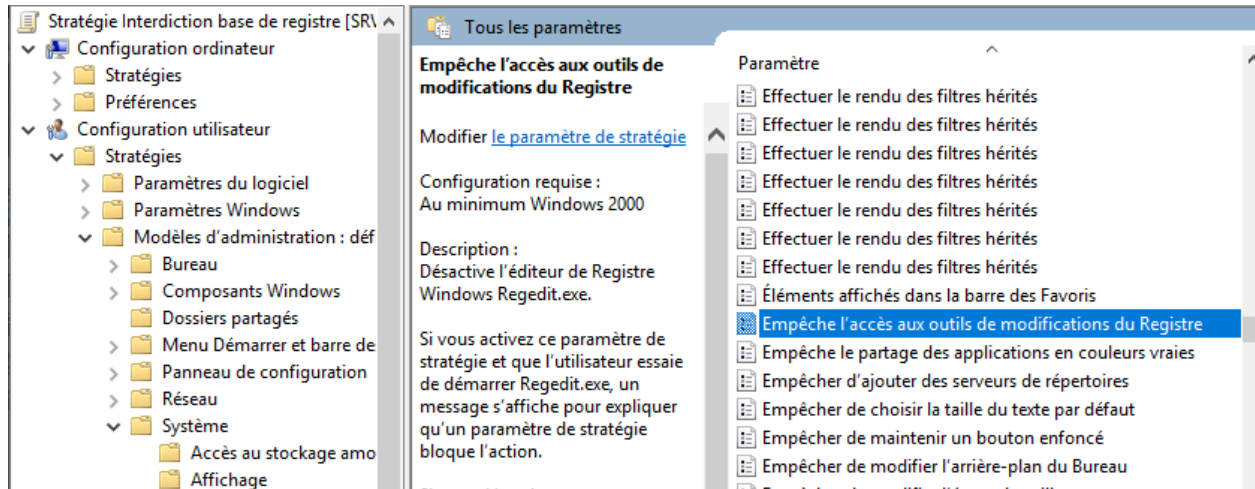
# 4. Politique de MDP Renforcé :



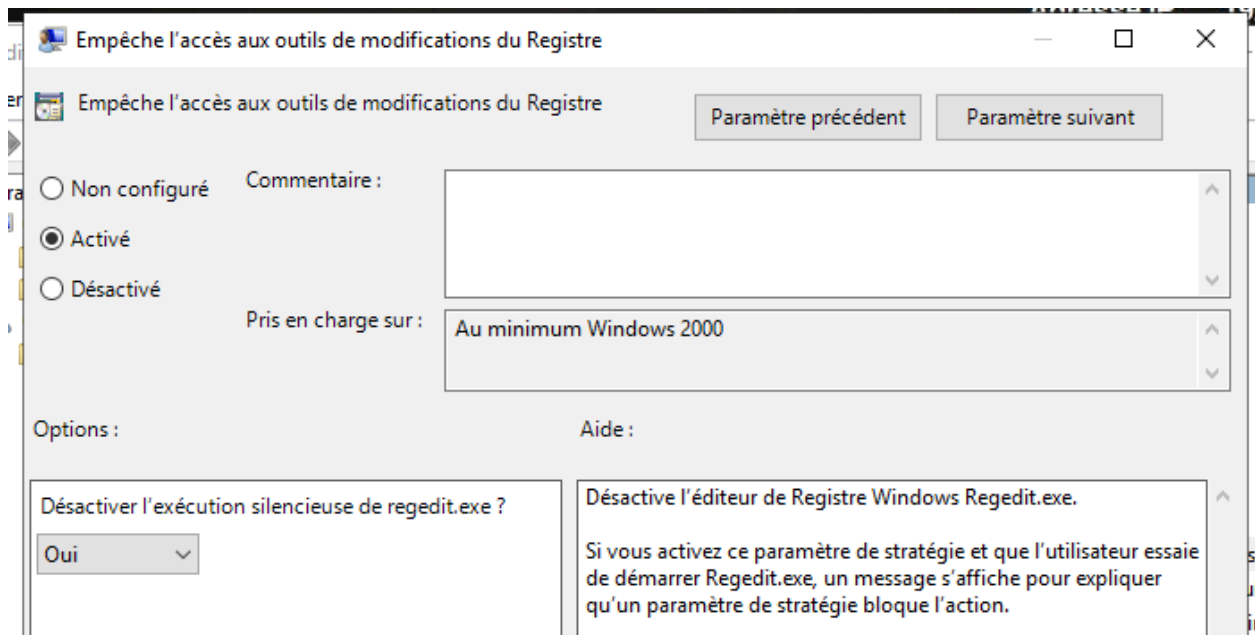
*Modifiez la GPO “MDP renforcé”, allez dans “Configuration ordinateur > Paramètres Windows > Paramètres de sécurité > Stratégie de mot de passe” et modifiez les stratégies que vous souhaitez.*



# 5. Interdire l'accès au registre :

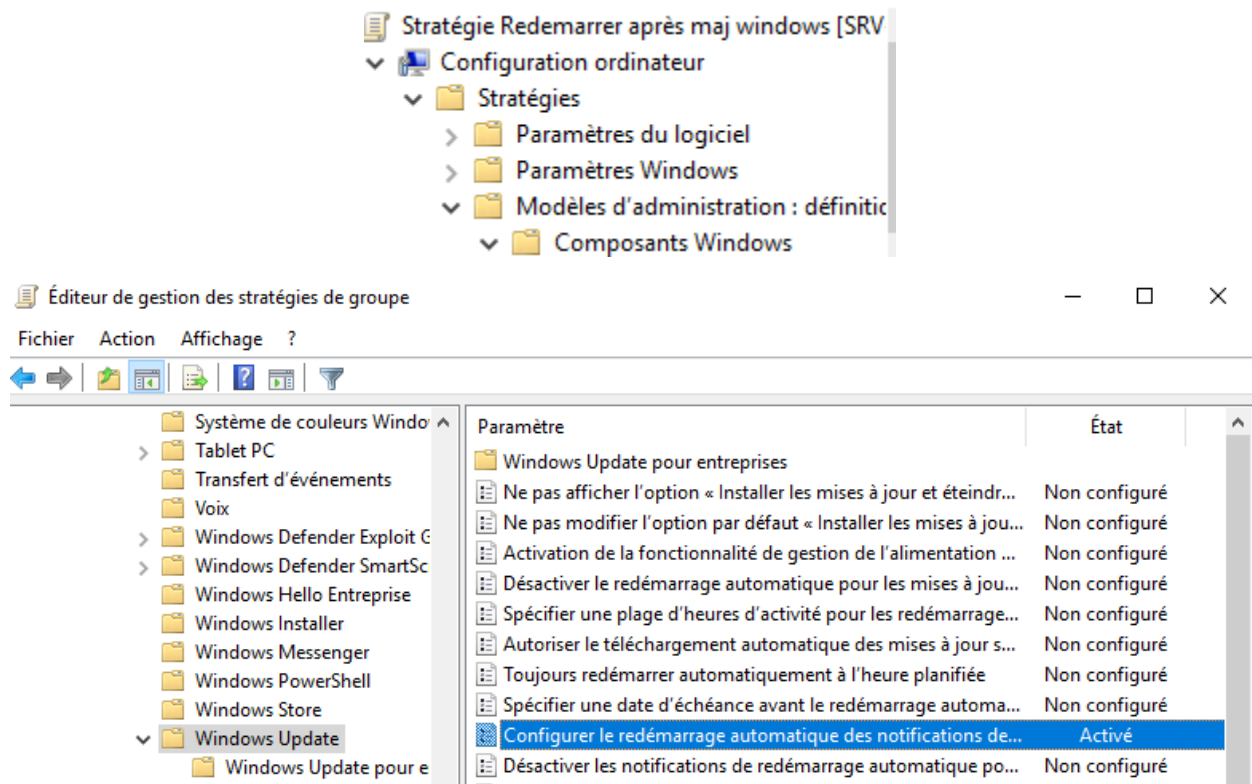


*Modifier la GPO, allez dans “Configuration utilisateur > Modèles d’administration > Système” et cherchez “Empêcher l’accès aux outils de modifications du Registre”*



*Une fois l'avoir trouvé, cliquez dessus et activez-le.*

# 6. Redémarrage automatique après MAJ Windows :



*Modifier la GPO, allez dans "Configuration ordinateur > Modèles d'administration, Windows Update" Cherchez "Configurer le redémarrage automatique des notifications de rappel pour les mises à jour"*

Configurer le redémarrage automatique des notifications de rappel pour les mises à jour

Paramètre précédent Paramètre suivant

☐ Non configuré    Commentaire :

☒ Activé

☐ Désactivé

Pris en charge sur :

Options :

Spécifiez une période pour les notifications de rappel de redémarrage automatique :

Période (min) :

Aide :

Activez cette stratégie pour spécifier le moment où les rappels de redémarrage automatique doivent s'afficher.

Vous pouvez spécifier la durée avant un redémarrage planifié pour avertir l'utilisateur.

Si vous désactivez cette stratégie ou si vous ne la configurez pas, la période par défaut est utilisée.

OK Annuler Appliquer

*Une fois l'avoir trouvé, cliquez dessus et activez-le.*