

DOCUMENTATION TECHNIQUE

Installation & Configuration

Serveur DHCP — Windows Server

Champ	Valeur
Nom du serveur	SRV-DHCP
Système d'exploitation	Windows Server
Étendue Utilisateurs	192.168.10.0/24
Étendue Datacenter	192.168.100.0/24
Passerelle (option 003)	192.168.10.254
Serveur DNS (option 006)	192.168.100.1
Nom de domaine (option 015)	BOXTOBED.fr
Auteur	Elioth
Date	21/04/2026

1. Introduction

Ce document décrit l'installation et la configuration du rôle DHCP (Dynamic Host Configuration Protocol) sur un serveur Windows Server. Le serveur DHCP permet d'attribuer automatiquement des adresses IP aux équipements du réseau, éliminant ainsi la configuration manuelle de chaque poste.

Deux étendues ont été créées pour couvrir deux segments réseau distincts : le réseau Utilisateurs (192.168.10.0/24) et le réseau Datacenter (192.168.100.0/24).

2. Installation du rôle DHCP

2.1 Ajout du rôle via le Gestionnaire de serveur

L'installation du rôle DHCP s'effectue depuis le Gestionnaire de serveur Windows via le menu Gérer > Ajouter des rôles et fonctionnalités.

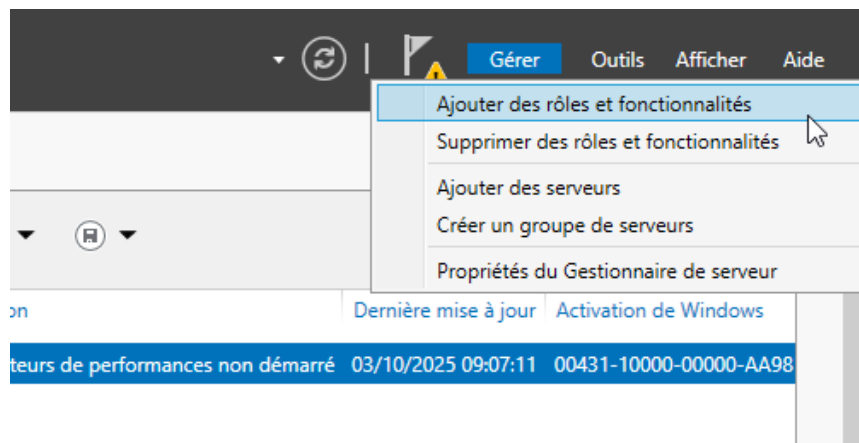


Figure 1 — Ajout du rôle DHCP depuis le Gestionnaire de serveur

2.2 Vérification des étendues créées

Après l'installation du rôle, la console DHCP affiche les deux étendues configurées : l'étendue [192.168.10.0] Utilisateurs et l'étendue [192.168.100.0] Datacenter.

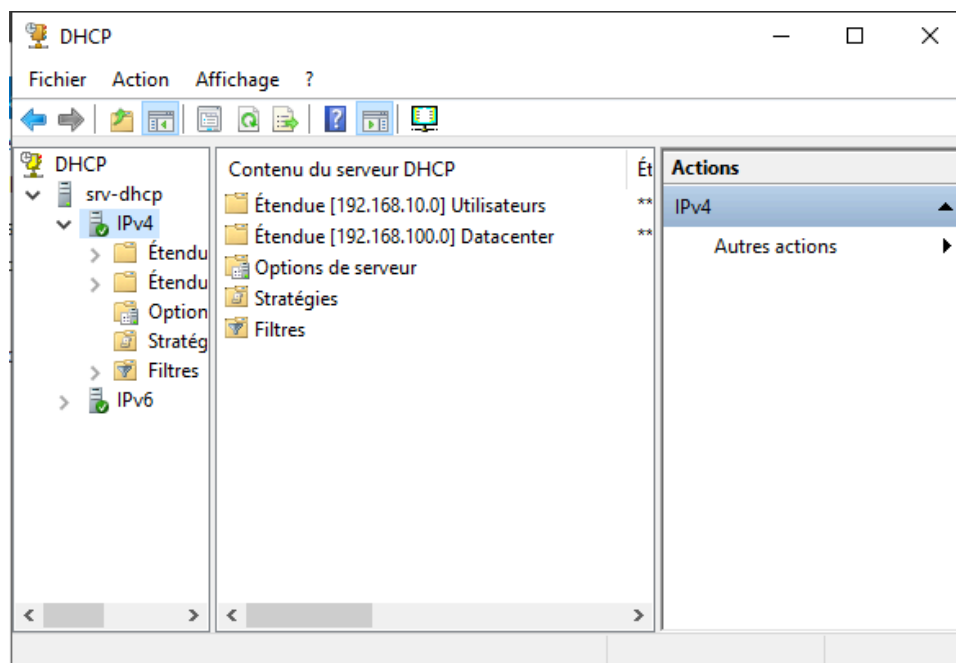


Figure 2 — Console DHCP avec les deux étendues

2.3 Configuration du pool d'adresses — Étendue Utilisateurs

Le pool d'adresses de l'étendue Utilisateurs est configuré pour distribuer des adresses dans la plage 192.168.10.1 à 192.168.10.253.

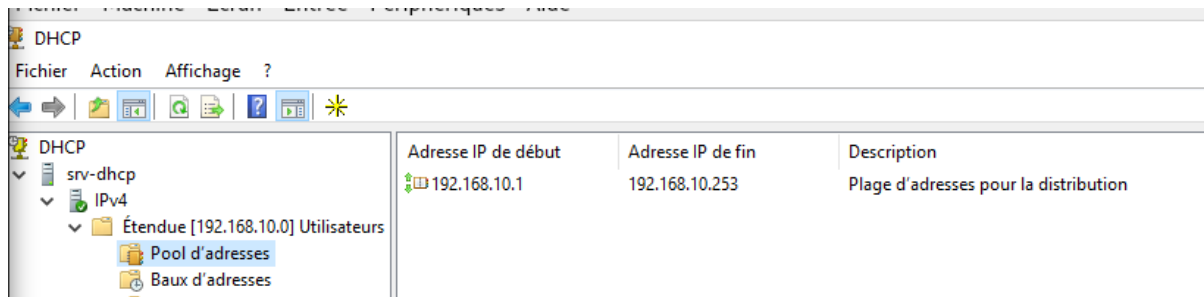


Figure 3 — Pool d'adresses de l'étendue Utilisateurs (192.168.10.0/24)

3. Configuration des options DHCP

3.1 Options de l'étendue Utilisateurs

Les options d'étendue définissent les paramètres réseau distribués aux clients DHCP en complément de leur adresse IP. Les options suivantes ont été configurées pour l'étendue Utilisateurs :

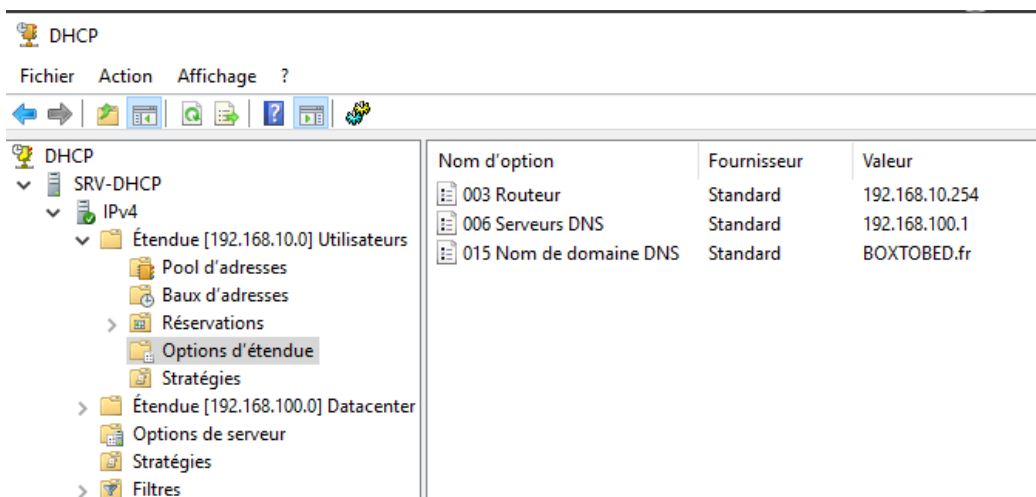
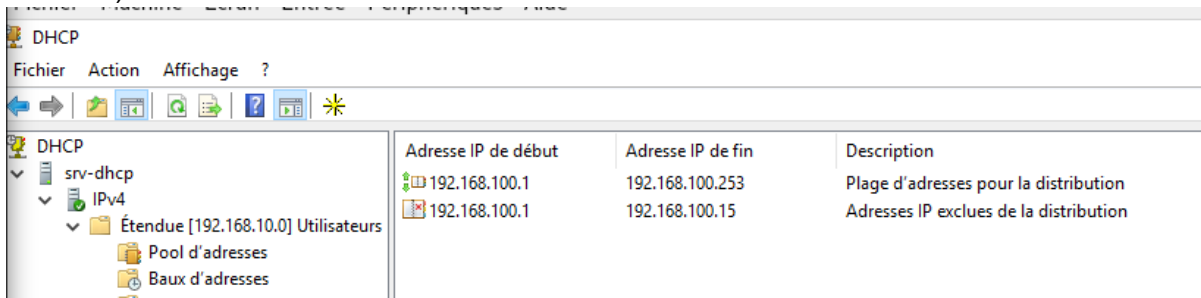


Figure 4 — Options d'étendue configurées (routeur, DNS, domaine)

4. Configuration du pool — Étendue Datacenter

4.1 Plages de distribution et exclusions

L'étendue Datacenter (192.168.100.0/24) est configurée avec une plage de distribution principale et une exclusion d'adresses réservées aux équipements d'infrastructure (serveurs, routeurs, switches).



The screenshot shows the DHCP configuration interface. On the left, a tree view shows the hierarchy: DHCP > srv-dhcp > IPv4 > Étendue [192.168.10.0] Utilisateurs > Pool d'adresses. The main area displays a table with the following data:

Adresse IP de début	Adresse IP de fin	Description
192.168.100.1	192.168.100.253	Plage d'adresses pour la distribution
192.168.100.1	192.168.100.15	Adresses IP exclues de la distribution

Figure 5 — Pool Datacenter avec plage distribuée et adresses exclues